

**Département de la SAVOIE  
Commune de LA THUILE**

**2.2**

**PLAN LOCAL D'URBANISME  
( P.L.U.)**

**ORIENTATIONS D'AMENAGEMENT**

**APPROBATION  
(REVISION)**

Vu pour être annexé à la  
délibération du 22.02.2008

DELIBERATIONS	
<b>Prescription</b>	: 01.02.2002
<b>Arrêt du Projet</b>	: 15.12.2006
<b>Approbation</b>	: 22.02.2008

MODIFICATIONS	
Date	Objet
.....	.....
.....	.....
.....	.....
.....	.....
.....	.....
.....	.....
.....	.....
.....	.....
.....	.....
.....	.....
.....	.....

PHASES D'ETUDE	
Date	Objet
.....	.....
.....	.....
.....	.....
.....	.....
.....	.....
.....	.....
.....	.....
.....	.....
.....	.....
.....	.....
.....	.....

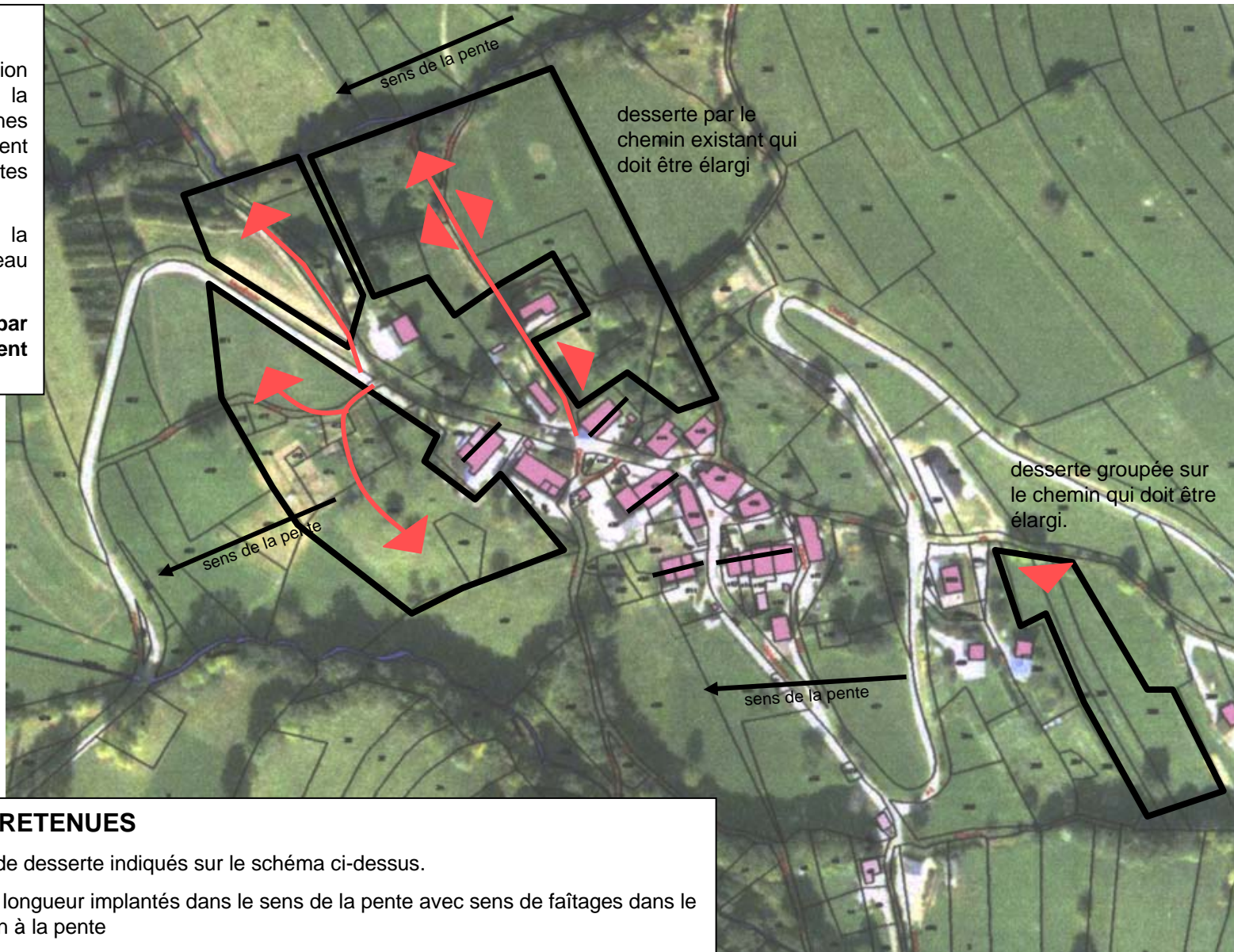
# Orientation d'aménagement : zones AU et AUd de Morion

## LES ENJEUX

Favoriser une urbanisation cohérente poursuivant la structure du hameau (zones AU) et du groupement d'habitations plus récentes situé à l'amont (zone AUd).

Urbanisation liée à la réalisation du réseau d'assainissement collectif.

**Zones urbanisables par opération d'aménagement d'ensemble.**



## LES ORIENTATIONS RETENUES

**Déplacements** : principes de desserte indiqués sur le schéma ci-dessus.

**Architecture** : Volumes en longueur implantés dans le sens de la pente avec sens de façades dans le sens de la pente. Adaptation à la pente

**Gestion de l'eau** : raccord au réseau d'assainissement collectif, gestion globale des eaux pluviales